

# Instruction Manual

## Bruksanvisning



Professionella inspelningsmikrofoner med USB professional recording microphones

## 07. Allmänna användarinst.

### 07 General operation cont.

4. Justera upptagningsnivån med

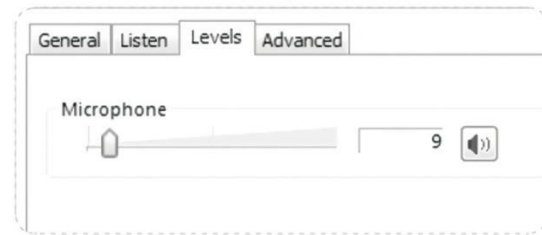
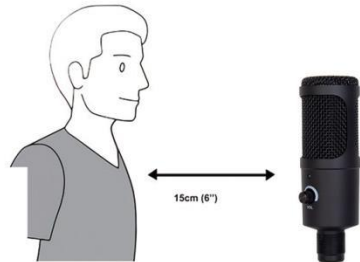


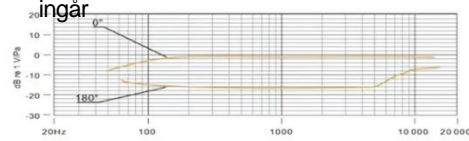
Illustration 11: Justera mikrofonens upptagningsnivå Allmänna användarinst.



## 01 Specifications

### 01. Specifikationer

Upptagning: 16 mm elektrisk  
Frekvensgång: 40 Hz–18 Khz  
Riktningsskärningskarakteristik:  
Enkelriktad (kardioid) Högsta ljudnivå: 115 dBS.P.L  
Signal-brusförhållande: över 60 dB  
Känslighet: -42 dB ± 2 dB (0 dB = 1V/Pa vid 1 kHz) Driftspänning: 5 V DC  
Strömförsörjning: USB DCSV  
Gränssnitt: USB-B med M22-gänga USB-B-kabel och stativ ingår



Riktningsskärningskarakteristik

## 08 NOTE

### 08. Obs!

- 1. Håll inte handen över mikrofonens metallnät.
- 2. Regelbundet underhåll rekommenderas för att förhindra oregelbunden strömtillförsel eller akustiska problem

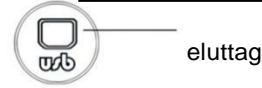
## 02 Features

### 02. Funktioner



## 03 Microphone setup

### 03. Mikrofonanslutning



- 1. Anslut mikrofonen till datorn via USB-kabeln.
- 2. Justera volymen genom att vrida på volymratten.

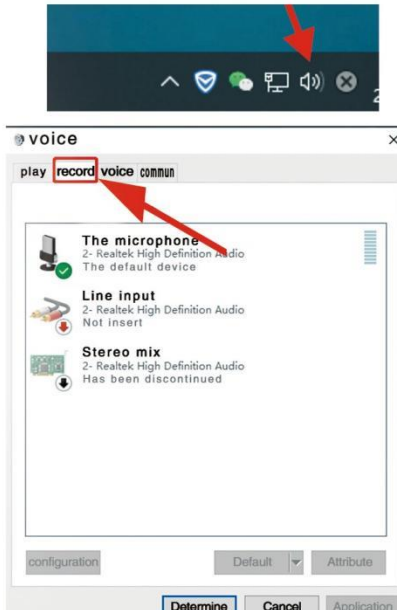
## 04 Power requirements

### 04. Elanslutning

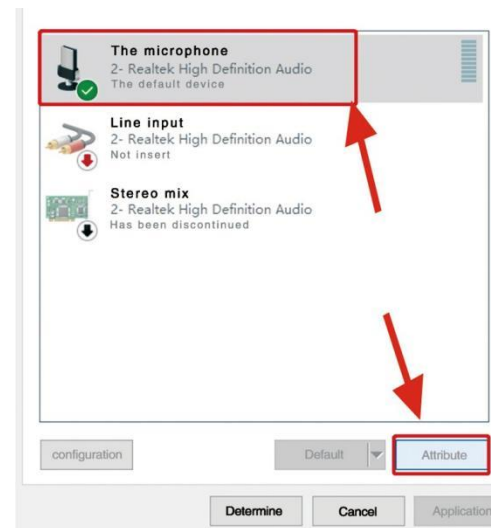
- 1. Mikrofonen får ström från din enhets USB-uttag, vilket innebär att du i de flesta fall bara behöver ansluta mikrofonen och sedan kan börja använda den direkt. För USB-portar som inte är av standardtyp kan en USB-hubb med strömförsörjning behöva användas. Det här är en "plug & play" USB-enhet.

- 2. Det här är en "plug & play" USB-enhet som är kompatibel med både Windows- och Mac-datorer. Mikrofonens och sångarens placering kan varieras beroende på flera olika faktorer, bland annat rummets akustik, typen av sång och huruvida sångaren har ljus eller mörk röst.

- 3. Det optimala mottagningsavståndet är 15 cm. Om mikrofonen hålls nära blir sången mer intim och fylld.



Steg 1. Högerklicka på volymikonen i aktivitetsfältet, öppna ljudpanelen och klicka på inspelning



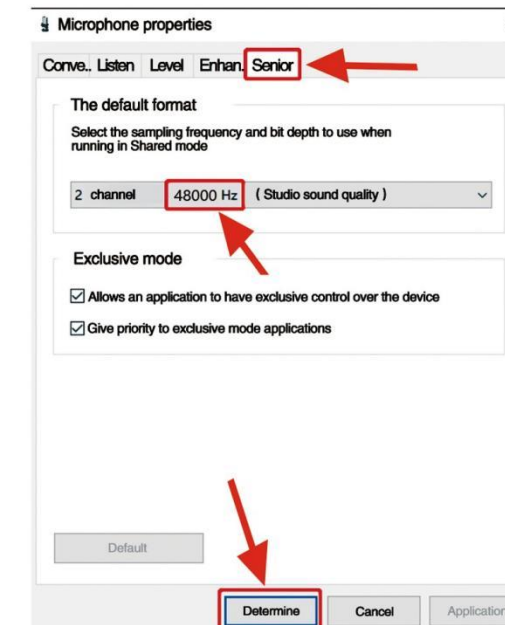
Steg 2: Välj mikrofonen och klicka på egenskaperna nedanför

- 4. Vi rekommenderar att du experimenterar med olika vinklar i förhållande till mikrofonen eftersom resultaten kan variera.

## 05 Set your input level:

### 05. Ställ in upptagningsnivån

Mikrofonen har konfigurerats med optimala interna inställningar. Om du vill att mikrofonen ska ha högre känslighet för att ge ett bra ljudresultat till dina hörlurar gör du följande:  
1. Kontrollera hårdvaruinställningarna på datorn för att se om det finns USB-anslutna ljudenheter.  
2. Öppna audioenheter på datorn och ange ljudingången (d.v.s. mikrofoningången). Välj "USB AUDIO microphone input device" och "USB AUDIO headset device" som utgång (lyssning i hörlurar).  
3. Mikrofonens känslighet kan justeras i realtid genom ljudkortets mikrofon. Den kan ställas in noggrant utifrån personliga preferenser.



Steg 3: Klicka på Avancerat och välj 48 000 Hz. Klicka slutligen på OK

- 4. Kan övervaka storleken med hjälp av datorns totalvolym.

- 5. Om skrivbordsmikrofonen används ensam kan det ursprungliga ljudkortet inaktiveras på datorn för att förhindra konflikter.

- 6. Om datorn inte upptäcker skrivbordsmikrofonen kan du inaktivera det ursprungliga ljudkortet. Enheten måste vara "USB AUDIO" eller så kan andra namn visas för avinstallering av enhetens drivrutin.

- 7. Om ljudet är lågt bör du kontrollera om ljudvolymen för varje aspekt i ljudkortets programvara har justerats.

- 8. Mikrofonens volym kan justeras med ratten på mikrofonen.

## 06 General operation cont.

### 06. Allmänna användarinst.

Om du vill justera upptagningsnivån manuellt via datorns systeminställningar följer du anvisningarna för din enhets plattform/operativsystem.