

Bruksanvisning

Strømmåleren brukes til å måle strømforbruket til husholdningsapparater og beregne strømkostnadene.

Produktet har et innebygd oppladbart batteri. Hvis du nettopp fikk produktet eller ikke har brukt det på en stund, må du koble det til for å lade det.

Hvis displayet eller knappene ikke fungerer som forventet, kan du trykke på «RESET»-knappen for å tilbakestille systemet. Når systemet er tilbakestilt, må du registrere parametrene på nytt.

I. LCD

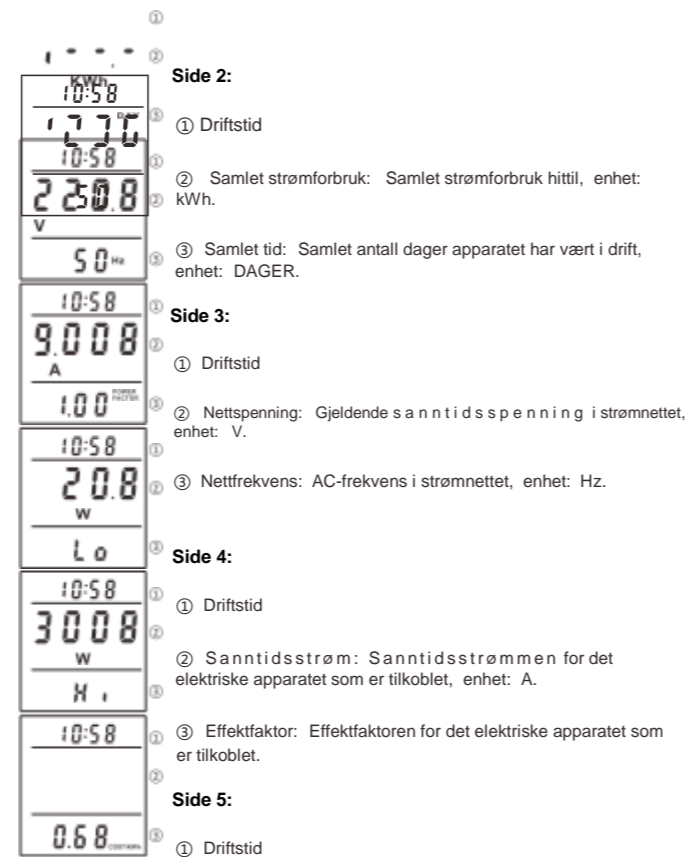
- ① Tidslinje
- ② V / A / W / kWh-verdi
- ③ EFFEKTFAKTOR / Hz / KOSTNAD / kWh-verdi
- ④ V: Spenning
- A: Elektrisitet
(kWh) kilowattimer: Strømforbruk
- W: Effekt
- OVERBELASTNING: Påminnelse om overbelastning
- ⑤ EFFEKTFAKTOR: Aktiv effekt og anslått effektforhold
- Hz: AC-frekvens
- DAG: Samlet antall dager med strømforbruk
- KOSTNAD: Samlet strømforbruk
- kWh: Samlet strømforbruk
- KOSTNAD/kWh: Enhetspris for strøm

II. Instruksjoner

1. Trykk på Request-knappen for å vise resultatene. Sidene vises på følgende måte:

Side 1:

- ① Driftstid: Samlet driftstid for elektriske apparater etter 24 timer, DAG +1.
- ② Aktiv effekt: Den faktiske effekten til det elektriske apparatet som er tilkoblet, enhet: W.
- ③ Samlet strømforbruk hittil, enhet: Kostnad.



Side 2:

- ① Driftstid
- ② Samlet strømforbruk: Samlet strømforbruk hittil, enhet: kWh.
- ③ Samlet tid: Samlet antall dager apparatet har vært i drift, enhet: DAGER.

Side 3:

- ① Driftstid
- ② Nettspenning: Gjeldende sanntidsspenning i strømmettet, enhet: V.
- ③ Nettfrekvens: AC-frekvens i strømmettet, enhet: Hz.

Side 4:

- ① Driftstid
- ② Sanntidsstrøm: Sanntidsstrømmen for det elektriske apparatet som er tilkoblet, enhet: A.
- ③ Effektfaktor: Effektfaktoren for det elektriske apparatet som er tilkoblet.

Side 5:

- ① Driftstid
- ② Minimumseffekt: Minimumseffekten som er registrert under drift, enhet: W.

Side 6:

- ① Driftstid
- ② Maksimal effekt: Den maksimale effekten som er registrert under drift, enhet: W.

Side 7:

- ① Driftstid
- ③ Enhetspris for strøm: Angi enhetsprisen, enhet: KOSTNAD/kWh.

2. Enhetspris for strøm

Vise enhetspris:

Trykk på «COST»-knappen for å vise gjeldende enhetspris for strømmen.

Stille inn enhetsprisen:

Hold inne «COST»-knappen for å stille inn enhetsprisen.

Trykk på «FUNCTION»-knappen for å velge posisjon.

Trykk på «UP»- eller «DOWN»-knappen for å justere verdien.

Trykk på «COST»-knappen for å bekrefte og avslutte innstillingen.

III. Visningsområde

Spenning: 0,0 V – 9999 V

Strøm: 0,000 A – 65,00 A

Effekt: 0,0 W – 99 W

Frekvens: 0–9999 Hz

Effektfaktor: 0,00–1,00

Elektrisitet: 0,000 kWh – 9999 kWh

Enhetspris: 0,00–99,99

Elektrisitetsavgift: 0,00–9999

Overbelastningsalarm: Når strømmen overstiger 16 A eller effekten overstiger 3680 W,

blinker «OVERLOAD»-symbolet.

Når registrert effektverdi er lavere enn 1,0 W, anses det som lokalt strømforbruk,

og tiden regnes ikke med.

IV. Spesifikasjoner

Driftsspenning: 180 V AC – 250 V AC

Spenningsfrekvens: 47 Hz – 63 Hz

Driftstemperatur: 0 – 40 °C

Driftsstrøm: ≤ 16 A

Målenøyaktighet: ±2 %