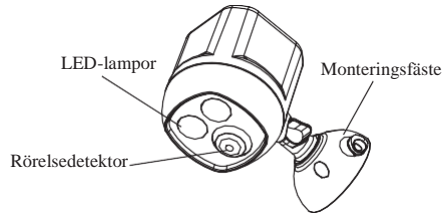


## Trådlös ultraljus spotlight Produkt HW101S-2



Tack för att du har köpt denna trådlösa, ultraljusa spotlight. Vi är fast beslutna att besegra mörkret genom att använda det senaste inom lysdioder (LED). Lysdioden är den mest effektiva och hållbara ljuskälla som finns. Vi är övertygade om att din trådlösa, ultraljusa spotlight kommer att bidra till en säkrare miljö och lysa upp där du behöver det, till ett väldigt överkomligt pris.

BIFOGAT FINNS:

- Trådlös ultraljus spotlight
- Monteringsfäste
- 3 skruvar och 3 förankringar

### ULTRALJUS SPOTLIGHT – FUNKTIONER

**Rörelseaktiverad** – Spotlighten tänds automatiskt när den detekterar rörelse.

**Automatisk avstängning** – Spotlighten släcks automatiskt efter 20 sekunder om ingen rörelse detekteras.

**Ljussensor** – Den trådlösa spotlighten tänds endast när det är mörkt för att spara på batteriets livslängd.

### VARNING

- Använd endast nya 1,5 V alkaliska D-cellbatterier. Blanda inte gamla och nya batterier. **Spotlightens funktion kan försämrans om batterierna inte är nya.**
- Sätt i batterierna åt rätt håll.
- **Om spotlighten inte släcks** innebär det **att det är dags att byta batterier.**

### MONTERINGSANVISNINGAR

#### INNAN DU MONTERAR DIN SPOTLIGHT

Bild 1

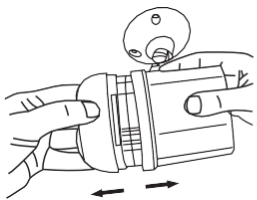


Bild 2

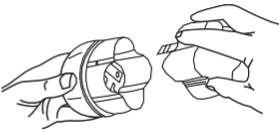


Bild 3

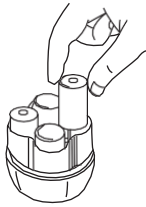


Bild 4

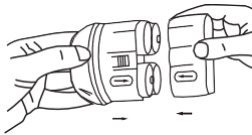
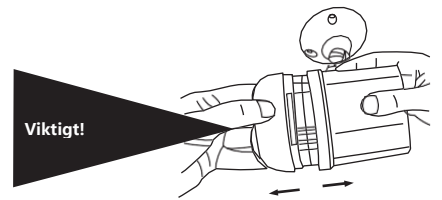


Bild 5



1. Lossa spotlightens ytterhölje genom att skruva motsols enligt **bild 1**. Avlägsna höljet. Under finns batterihållaren. Separera de två delarna genom att klämma ihop flikarna och dra isär (**bild 2**)

2. Sätt i fyra D-cellbatterier i spotlighten enligt **bild 3**. Sätt ihop batterihållaren genom att rikta in spåren på sidan och klicka i flikarna på insidan av hållarens båda sidor (**bild 4**).

3. Justera spåren mot pilen för att sätta tillbaka batterihållaren (**bild 5**). **Vrid ytterhöljet medsols så långt det går. Försäkra dig om att enheten är ordentligt ihopsatt och att pilen pekar på låssymbolen för att säkerställa att enheten är vattentät.** Om de två delarna inte sätts ihop korrekt kan vatten tränga in.

**OBS: Ljussensorn aktiverar endast spotlighten när det är mörkt. Vi rekommenderar att spotlighten testas i ett mörkt rum eller i en garderob. Om spotlighten inte släcks är det dags att byta batterier.**

#### SÅ MONTERAR DU DIN SPOTLIGHT

Bild 6

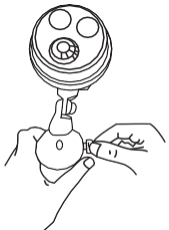
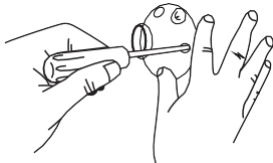


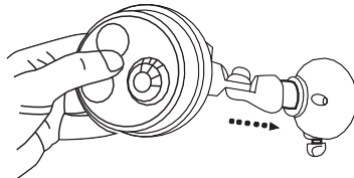
Bild 7



Avlägsna monteringsfästet genom att skruva tumskruven motsols enligt **bild 6**. Dra loss monteringsfästet från lampans hals.

Skruva i tre skruvar i hålen för att montera monteringsfästet (**bild 7**). För bästa resultat, borra först hål och sätt i förankringar.

Bild 8



Sätt tillbaka spotlighten i monteringsfästet i önskad riktning, enligt **bild 8**.

Bild 9

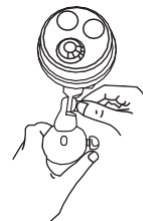
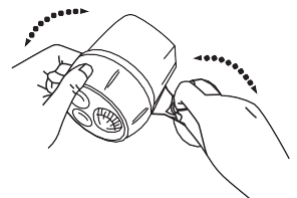


Bild 10



För att vinkla spotlighten uppåt eller neråt lossas den stora tumskruven vid leden på spotlightens hals. Justera spotlighten i önskad riktning enligt **bild 9 och bild 10**. Dra åt tumskruven.