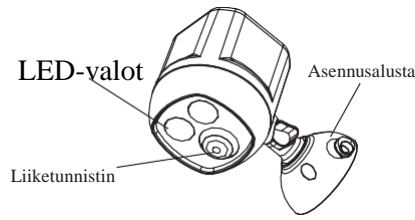


## Wireless UltraBright Spotlight - tuote HW101S- 2



Kiitos Wireless UltraBright Spotlight -valaisimen ostamisesta. Tuomme LED-valoa pimeyteen. LED on kaikkein tehokkain ja kestävin valonlähde. Wireless UltraBright Spotlight parantaa turvallisuutta valaisemalla edullisesti.

### TOIMITUSSISÄLTÖ:

- Wireless UltraBright Spotlight -
- asennusalusta
- 3 ruuvia ja 3 tulppaa

### ULTRABRIGHT SPOTLIGHT -VALAISIMEN OMINAISUUDET

**Liiketunnistus:** Kun tunnistetaan liikettä, valo syttyy automaattisesti.

**Automaattinen virrankatkaisu:** Kun liikettä ei enää tunnisteta, valo sammuu automaattisesti 20 sekunnin kuluttua.

**Valoisuustunnistin:** Valo syttyy vain pimeässä, jotta paristojen virtaa säästyy.

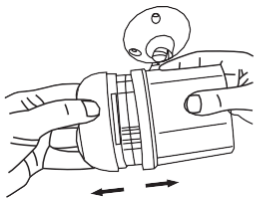
### VAROITUS

- Käytä vain uusia 1,5 voltin D-kokoisia alkaliparistoja. Älä käytä sekaisin vanhoja ja uusia paristoja. **Jos paristot eivät ole uusia, voi aiheutua toimintahäiriö.**
- Aseta paristot oikein päin napaisuuden suhteen.
- Jos valo ei syty, on aika vaihtaa paristot.

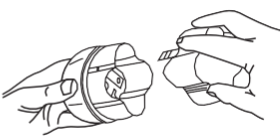
## ASENNUSOHJEET

### ENNEN VALAISIMEN ASENTAMISTA

Kuva 1

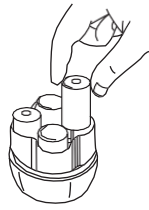


Kuva 2

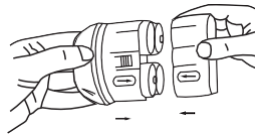


1. Irrota valaisimen kansi kääntämällä sitä vastapäivään **kuvan 1** esittämällä tavalla. Vedä kansi ulos. Paristopidike tulee näkyviin. Irrota kaksi osaa toisistaan puristamalla kielekkeitä ja vetämällä osat erilleen toisistaan (**kuva 2**).

Kuva 3

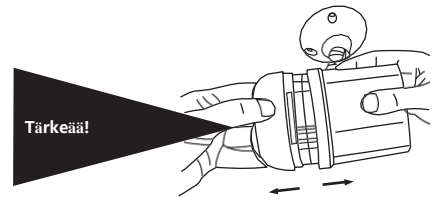


Kuva 4



2. Aseta valaisimeen neljä D-paristoa **kuvassa 3** osoitetulla tavalla. Kiinnitä paristopidike kohdistamalla kyljen urat ja napsauttamalla molempien kylkien kielekkeet pidikkeen sisälle (**kuva 4**).

Kuva 5

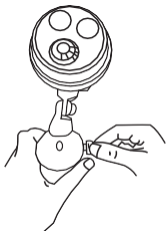


3. Aseta paristopidike paikalleen kohdistamalla urat ja nuolet toisiinsa (**kuva 5**). **Käännä etukantta myötäpäivään ääriasentoonsa.** Varmista, että valaisin suljetaan kunnolla. Kun nuoli osoittaa lukitusymboliin, valaisin on suljettu vesitiiviisti. Jos liittosta ei kiristetä kunnolla, valaisimen sisään saattaa päästä vettä.

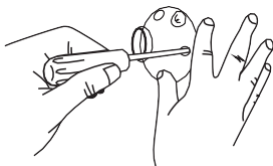
**HUOMAUTUKSIA:** Valo syttyy vain pimeässä, koska valaisimessa on valotunnistin. On suositeltavaa testata valaisimen toimintaa pimeässä huoneessa tai komerossa. Jos valo ei syty, on aika vaihtaa paristot.

### VALAISIMEN KIINNITTÄMINEN

Kuva 6



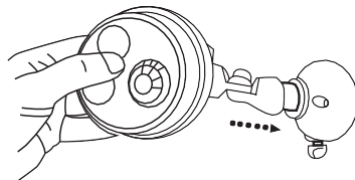
Kuva 7



Irrota asennusalusta kääntämällä ruuvia vastapäivään **kuvan 6** esittämällä tavalla. Irrota asennusalusta valaisimesta.

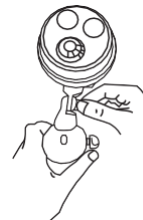
Kiinnitä asennusalusta asettamalla ruuvit kolmeen aukkoon (**kuva 7**). Saat parhaat tulokset poraamalla ensin reiät ja asettamalla niihin tulpat.

Kuva 8



Kiinnitä valaisin asennusalustaan, ja säädä se osoittamaan haluamaasi suuntaan **kuvan 8** osoittamalla tavalla.

Kuva 9



Voit kallistaa valaisinta ylös- tai alaspäin löysentämällä valaisimen kiinnitysruuvia ja säätämällä valaisinta **kuvista 9 ja 10** esitetyllä tavalla.

Kiristä ruuvi.

Kuva 10

